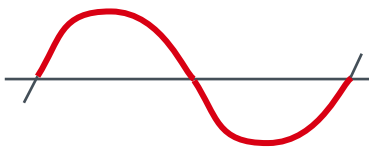


CTセンサによる電流計算式

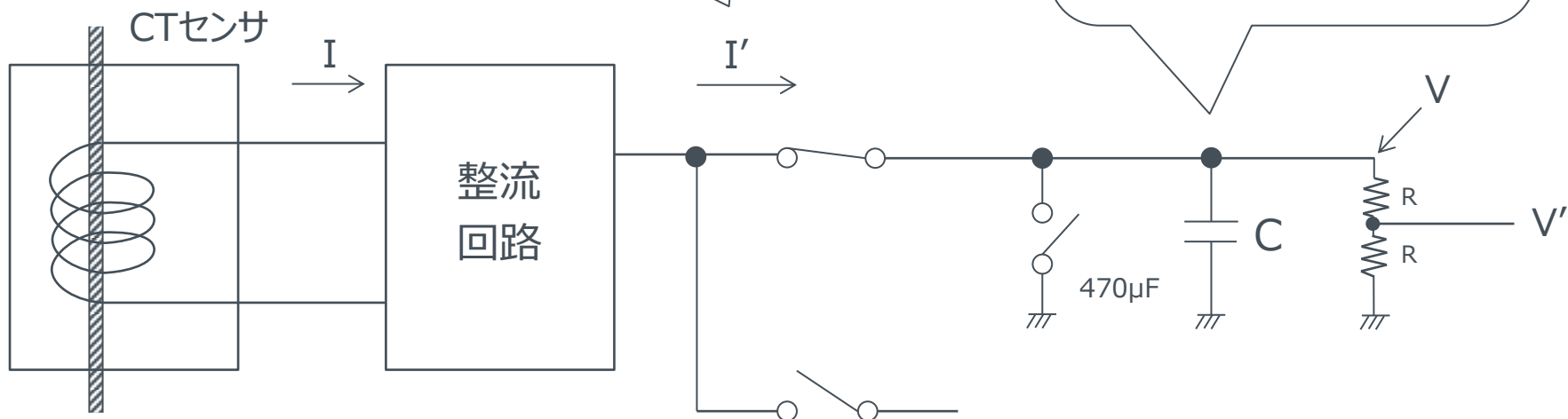
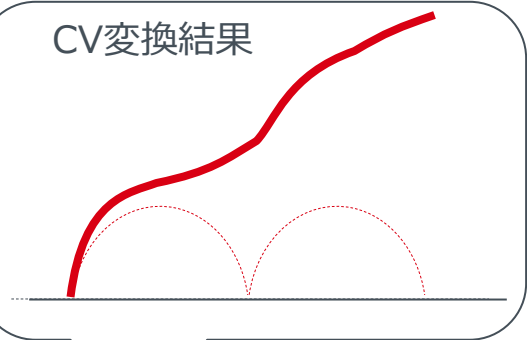
CTセンサの電流出力波形



整流回路の電流出力波形



CV変換結果



コンデンサにたまる電荷と、電圧の関係式 $Q = CV$

電流は電荷の変化量を示しています $I = \frac{\Delta Q}{\Delta t}$

$$I \text{ の実効値} = \frac{1}{2} I' = \frac{1}{2} \frac{CV}{\Delta t} = \frac{2C(V'2 - V'1)}{2(t2 - t1)}$$